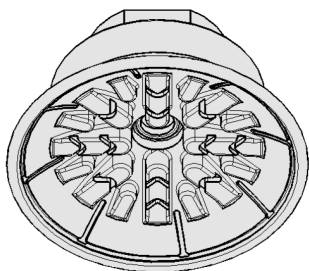


Плоские присоски SAF HT2

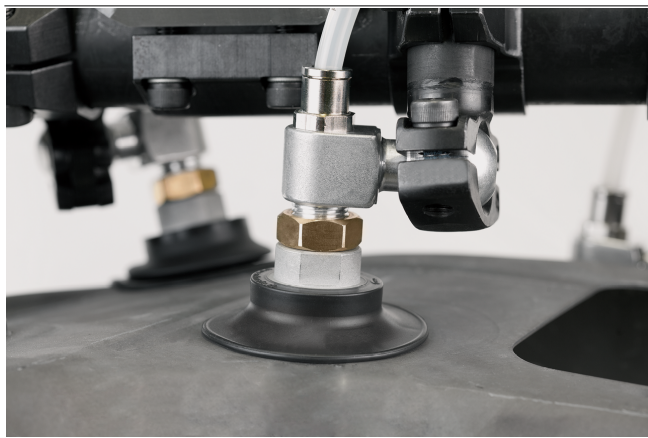
Рабочая зона (Ø) от 30 до 60 мм



Плоские присоски SAF HT2



Конструкция системы Плоские присоски SAF HT2



Плоские присоски SAF HT2 для перемещения формованных деталей из листового металла

Пригодность для применения в конкретных отраслях промышленности

Применения

- Круглая, плоская присоска для динамического перемещения металлических листов с температурой до 250°C (короткий цикл)
- Разгрузка деталей после формования
- Перемещение тонких алюминиевых листов без деформации или глубокой вытяжки
- Например, для использования в системах подачи для пресс-линий в автомобильной промышленности

Конструкция

- Прочная и износостойкая присоска SAF из HT2 со специальной внутренней поддержкой
- Вакуумная присоска SAB, вулканизированная к соединительному ниппелю (очень высокая прочность)

Основные характеристики продукта

- Не содержащий силикона специальный материал HT2 гарантирует отсутствие LABS и устойчивость к температурам до 250°C
- Широкоповерхностная, структурированная внутренняя опора предотвращает глубокое втягивание и выдерживает максимальные поперечные силы
- Мягкая, прилегающая кромка уплотнения обеспечивает оптимальную герметизацию, даже в случае слегка искривленных поверхностей и неровностей

Плоские присоски SAF HT2

Рабочая зона (Ø) от 30 до 60 мм

Код кодового обозначения Плоские присоски SAF HT2

SAF	–	60	–	HT2-65	–	G3/8-IG
1		2		3		4

1 – Abbreviated designation

Code	Version
SAF	Flat

2 – Suction area

Code	Diameter in mm
30...60	ø 30 to 60

3 – Material

Code	Material
HT2-65	High temperature material

4 – Connection

Code	Connection
G1/4-AG	G1/4-AG (AG = male (M))
G1/4-IG	G1/4-IG (IG = female (F))
G3/8-IG	G3/8-IG

Присоска SAF HT2, доступная в различных диаметрах, доставляется с присоединительным ниппелем, вулканизированным в эластомерную часть.

Данные для заказа Плоские присоски SAF HT2

Тип	Вакуумное соединение:	Вакуумное соединение:		
		G1/4-AG	G1/4-IG	G3/8-IG
SAF 30		10.01.01.12349	10.01.01.12348	10.01.01.12350
SAF 40		10.01.01.12353	10.01.01.12352	10.01.01.12354
SAF 50		10.01.01.12357	10.01.01.12356	10.01.01.12358
SAF 60		10.01.01.12361	10.01.01.12360	10.01.01.12362

Технические данные Плоские присоски SAF HT2

Тип	Вакуумное соединение:	Всасывающая сила (-600 мбар) [N]*	Поперечная сила [N]**	Объем [см³]	Радиус заготовки мин. (выпуклый) [mm]	Внутренний диаметр шланга (реком.) d [mm]***
SAF 30		38	29	1.7	40	4
SAF 40		69	51	5.3	50	4
SAF 50		100	78	9.5	65	4
SAF 60		150	102	16.7	75	6

*Параметры силы всасывания — это теоретические значения при давлении вакуума -0,6 бар, а также при сухой, гладкой и ровной поверхности заготовки, они указываются без коэффициентов надежности

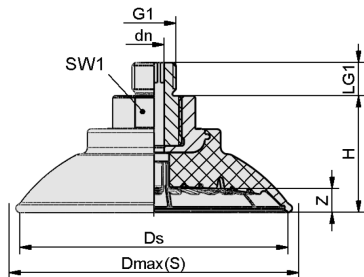
**Параметры поперечного усилия — это измеренные значения при давлении вакуума -0,6 бар при сухой, гладкой и ровной поверхности заготовки. Фактические значения могут отличаться в зависимости от поверхности и свойств заготовки.

***Рекомендованный диаметр шланга относится к шлангу длиной ок. 2 м

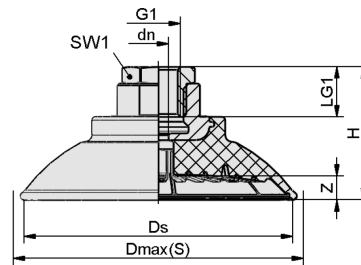
Плоские присоски SAF HT2

Рабочая зона (\varnothing) от 30 до 60 мм

Конструктивные данные Плоские присоски SAF HT2



SAF HT2 AG



SAF HT2 IG

Плоские присоски SAF HT2

Рабочая зона (Ø) от 30 до 60 мм

Конструктивные данные Плоские присоски SAF HT2

Тип*	Dmax(S) [mm]**	dn [mm]	Ds [mm]	G1	H [mm]	LG1 [mm]	SW1 [mm]	Z (ход) [mm]
SAF 30 HT2-65 G1/4-AG	34	4	31	G1/4"-M	20	10	17	3
SAF 30 HT2-65 G1/4-IG	34	4	31	G1/4"-F	20	12	17	3
SAF 30 HT2-65 G3/8-IG	34	4	31	G3/8"-F	36	9	22	3
SAF 40 HT2-65 G1/4-AG	46	4	41	G1/4"-M	22	10	17	4
SAF 40 HT2-65 G1/4-IG	46	4	41	G1/4"-F	22	12	17	4
SAF 40 HT2-65 G3/8-IG	46	4	41	G3/8"-F	38	9	22	4
SAF 50 HT2-65 G1/4-AG	56	6	50	G1/4"-M	28	10	22	5
SAF 50 HT2-65 G1/4-IG	56	6	50	G1/4"-F	33	15	22	5
SAF 50 HT2-65 G3/8-IG	56	6	50	G3/8"-F	28	15	22	5
SAF 60 HT2-65 G1/4-AG	67	6	61	G1/4"-M	31	10	22	6
SAF 60 HT2-65 G1/4-IG	67	6	61	G1/4"-F	36	15	22	6
SAF 60 HT2-65 G3/8-IG	67	6	61	G3/8"-F	31	15	22	6

*Допуски на размеры для эластомерных деталей по DIN ISO 3302-1 E3

**Соответствует внешним размерам присоски в состоянии захвата